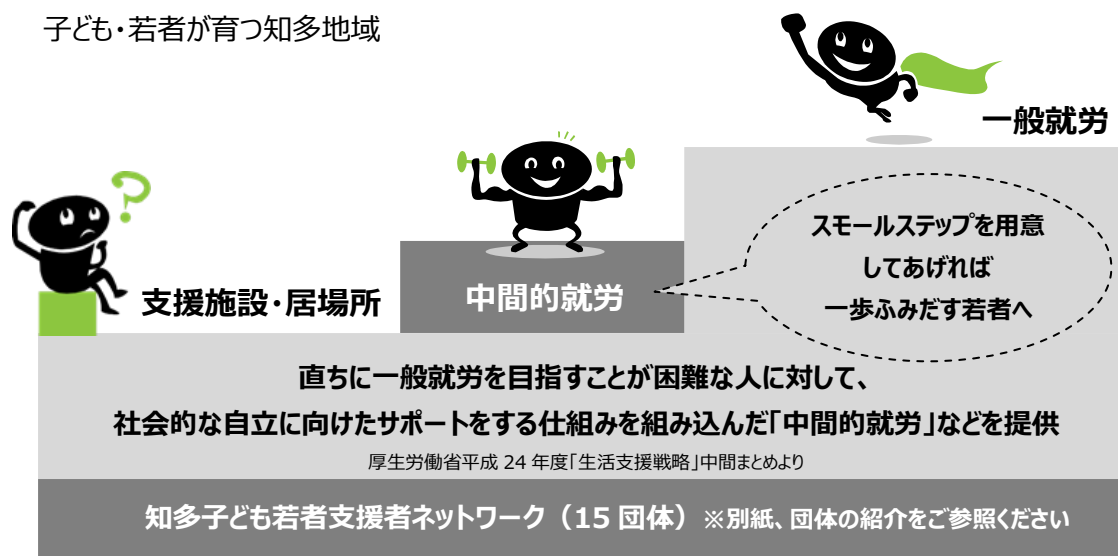


知多子ども若者支援者ネットワーク

■めざすもの

世代を超えて子ども・若者を支える‘心の通い合う’地域づくりに取り組み、子ども・若者が希望を持ち、5年後の自分を楽しみにできる社会を目指します。

子ども・若者が育つ知多地域



■なりたち

誰かの困りごとを地域でお互いに助け合おうと有償ボランティア活動が始まり、平成 12 年の介護保険制度開始に即して事業化。制度では補いきれない日常も支える。支援の必要は高齢者だけでなく、虐待・ひきこもり・不就労など単体では支援しづらい課題を共有した平成 23 年 4 月より毎月定例会議を開催し現在に至る。会議は課題解決のためのプロジェクトとして出入り自由であり、参加者は対等な関係を担保。平成 25 年度のテーマは喫緊の課題である就労支援に焦点を当て、就労先開拓について話し合っている。

■これまで行ってきたこと

【悩んでいる子ども・若者に対して「私たち」は何ができますか？】(有志の実行委員会形式による自主開催)

平成 23 年 4 月 16 日 クラシティ半田 97 名参加

トークセッション「ゆるやかな自信」を育む場をつくるために

(登壇者) 原田正樹氏/日本福祉大学准教授 (当時)、他ネットワーク関係者

【不登校・ひきこもり家族支援フォーラム】(愛知県委託)

平成 24 年 2 月 11 日 知多市青少年会館 67 名参加

第 1 部 講義「ゆるやかに社会へ・・・ 家族の関わり方」

(講師) 秋田敦子氏/NPO 法人わたげの会・社会福祉法人わたげ福祉会理事長

第 2 部 グループシェア相談会 同時進行：個別相談会 (協力：知多保健所)

【不登校・ひきこもり家族支援相談会】(愛知県委託)

平成 24 年 11 月 17 日 知多市民体育館 80 名参加

第 1 部 講義「ひきこもりつつ育つ～若者たちの語りから学ぶひきこもるの意味～」

(講師) 山本耕平氏/立命館大学教授

第 2 部 グループシェア相談会 同時進行：個別相談会 (協力：知多保健所)

ネットワーク15団体の紹介

学校法人 KTC 学園指定サポートキャンパス KTC 中央高等学院

〒453-0015 名古屋市中村区椿町 12-7 ☎0120-75-1105 2002年4月設立

学校法人 KTC 学園 屋久島おおぞら高等学校(広域・通信制高校)の指定サポートキャンパス。過去に不登校やひきこもり、友人との関係や学力不振など、学校という場所で苦戦をしてきた生徒たちが在籍する。高卒資格の取得を軸に生活習慣の定着、基礎学力の向上、卒業後の進路定着を含めた支援を生徒のペースに合わせて行う。【卒業率平均:98.1%】

NPO 法人こころとまなびどっとこむ

〒453-0015 名古屋市中村区椿町 12-7 ☎052-452-1136 2003年10月設立

青少年健全育成のために寄与することを目的に設立。フリースクール運営(中学生対象)に通う生徒は出身校の出席扱いになる。年10回ほど不登校フォーラム、シンポジウム、相談会を実施。子どもの社会性と生きる力をそだてるために「けん玉」「親子空手教室」「父母の健康講座」を各地で開催する。

ボランティア活動団体風の騎士団

〒488-0839 尾張旭市南新町中畑 1-49 ☎0561-54-0279 2013年発足

子どもや青少年、その親、女性、中高年の大人など世代を超えて全ての人々の安心・安全・護身。健康のために働き、父性愛に基づく、頼もしく、優しい子どもの育成のための子育て支援を行う。空手、武道をベースに自信を無した人々の自己肯定感を育てるために支援活動を行う。

NPO 法人エンド・ゴール

〒475-0857 半田市広小路町 90 番地(クラシティ1F) ☎0569-47-5537 2005年7月設立

知多半島5市5町在住の若者(15歳~39歳位)を対象とした、若者の就職支援センター「ちた地域若者サポートステーション」(厚生労働省認定事業)を運営する。キャリア・コンサルタント等の専門家による「専門相談」と「コミュニケーショントレーニング」、「履歴書の書き方講座」などの各種セミナープログラム、「地元企業等での職場体験」などによる就職サポートを行う。(利用無料)

NPO 法人共育ネットはんだ

〒475-0871 半田市本町 7-36 ☎090-8079-8809 2001年設立

様々な出会いと体験を通して「共に育み 共に育ちあう」ことを活動理念とし、子どもたちに深い愛情と関心を持ち丁寧に育むことを目指す。2001年半田市立半田中学校の生徒と保護者を対象に「半田中学校共育ネット」を立ち上げ、2009年NPO法人として認証を受け現在に至る。活動内容は、多様な「体験」の企画運営、発達障がい児のスポーツ体験活動、子どもの自立支援、発達障がい・不登校の児童・生徒に関する相談支援など。

NPO 法人 toピア (就労継続支援 A 型 T's Pro)

〒475-0912 半田市春日町 3 丁目 10-2 ふらっと2F ☎0569-23-1152 2005 年 3 月設立

自分らしさを活かし、地域のひとりとして仲間がいる地域で自分らしく、地域や社会で役割を持ちたいと考えている障がいのある人や若い人たちが地域の皆さんと一緒に考え一緒に運営する。様々な悩みや不都合を抱えながらも、地域や社会で役割を持つと頑張る若者の応援・支援を行い、対象者の自己実現を目指す。平成 25 年 6 月より就労継続支援 A 型「T's Pro」を設立し、支援の具体化に努めている。

親子の広場あんだんて

〒470-2105 知多郡東浦町藤江西の宮 80-1 ☎0562-85-0406 2004 年 10 月設立

子育てをめぐる様々な問題は、当事者である親だけが頑張っても解決できないところまできている。誰にも相談できず、深刻な問題に発展するケースが増える中、住み慣れた地域で安心して子育てをするために、子育て中の親子が過ごす場を提供し、心配ごとや不安を解消していくことを目指している。

社会福祉法人知多市社会福祉協議会

〒478-0047 知多市緑町 32-6 ☎0562-33-7400

「共に支え合い、住み慣れた地域で安心して暮らせる まちづくり」を目指して地域福祉活動を推進している。地域の人々が抱えている様々な生活課題を地域全体の問題として捉え、関係機関と連携し、地域見守りシステムの確立や具体的な福祉サービスの企画・実施を行うとともに、多様なボランティア活動の推進を行う総合ボランティアセンターを運営している。また、市民の在宅生活を支えるため、包括支援センターの運営、ケアプランの作成や訪問看護・通所介護などの介護保険事業も行っている。

一般社団法人サポートネットゆっか

〒478-0054 知多市つつじが丘 4 丁目 29-1 ☎090-5000-0390 2013 年 3 月設立

不登校、引きこもり、発達障害、家族関係などの問題について臨床心理士による個別相談を中心に家族や当事者の支援を目指す。当事者の自己評価上昇を目指し、絵や手芸やパソコン、学習などの活動やグループワークも適宜実施。医療、福祉との連携で社会復帰や自己実現が可能になるサポートを工夫している。

若者応援隊「まなざし」

〒478-0047 知多市緑町 12-1 知多市市民活動センター1F ☎0562-39-0800 2008 年 3 月設立

地域・学校・家庭の中に自分の居場所を見出せない若者、子どもたちとともに、ひとりひとりが安心して過ごせる居場所(フリースペースまな)の運営と、引きこもり、不登校の啓発セミナーを行っている。また、知多市内におけるネットワークづくりを重視し、講演会やパネルディスカッションなどの活動を行っている。引きこもり支援サポーター養成講座を終えたメンバーが、社会福祉協議会とともに 1 年間の勉強会を行い、引きこもり、不登校支援のための若者応援隊「まなざし」が発足した。

トウモロネット（不登校生・ひきこもりの方の明日を考える会）

〒478-0047 知多市緑町 32-6(福祉活動センター内) ☎0562-33-7400 2001 年発足

不登校生やひきこもりの方をもつ家族の交流を深め、親子のあり方、進路、就職について考え、支えあうことを目的とする。主な活動内容は、家族サロンでの情報交換、勉強会や啓発事業。

知多市青少年支援課

〒478-0047 知多市緑町 12-1 知多市市民活動センター2F ☎0562-31-0387

青少年の健全育成を目指し、コミュニティでのあいさつ運動など啓発活動の推進や、青少年リーダーの育成事業のほか、ニート、ひきこもり、不登校に焦点をあてた、若者サポート進路を考える会、若者サポートセミナーなどを開催する。また、児童の安心・安全な放課後の居場所づくりとして、放課後児童クラブと、放課後子ども教室を連携実施する知多市放課後子どもプランを全小学校で運営している。

愛知県知多教育事務所

〒475-0903 半田市出口町一丁目 36 番地(知多総合庁舎 1 階) ☎0569-21-8111

所管区域:半田市、常滑市、東海市、大府市、知多市、阿久比町、東浦町、南知多町、美浜町、武豊町

学校その他教育機関の整備・連絡など教育に関するすべての調整を図る。また、不登校児童生徒の家庭訪問を中心として家庭教育コーディネーターが活動する。家庭教育支援ネットワーク会議を主催、不登校・ひきこもりの子ども・若者支援について関係者が集まり、支援の在り方について協議している。

愛知県知多保健所

〒478-0001 知多市八幡字荒古後 88-2 ☎ 0562-32-6211

所管区域:常滑市、東海市、大府市、知多市

ひきこもり地域継続支援ネットワーク会議の実施

行事名	実施日	受付時間	注意事項
精神保健福祉相談	月～金	9:00～16:30	精神障害に関する相談
メンタルヘルス相談		12:00～13:00 は除く	心の悩み、自殺、ひきこもり等に関する相談

NPO 法人地域福祉サポートちた

〒478-0047 知多市緑町 12-1 知多市市民活動センター1F ☎0562-33-1631 1998 年 5 月設立

「あなたの想いを、私の想いをかたちにしたい…」地域福祉の観点から、誰もが助けあい、心豊かに生活できる社会を目指し、分野を超えた情報交流ネットワークを広げ、自分らしく、人間らしく生きていける地域づくり・まちづくりを目指す。人材育成・市民活動支援・情報流通促進・相談啓発・調査研究提言の 5 事業で展開する。

会員数は 2013 年 9 月末現在、個人・団体を含む 138。